

Κατασκευή Ιστοσελίδων με Λογισμικό Ανοιχτού Κώδικα (Joomla). Παραμετροποίηση και εγκατάσταση στο Πανελλήνιο Σχολικό Δίκτυο. Λειτουργίες του Περιβάλλοντος Διαχείρισης

Εγκατάσταση και Εξελληνισμός

Joomla 1.5.22 στο

Πανελλήνιο Σχολικό Δίκτυο

Σάκης Ευαγγέλου

Υπεύθυνος ΚΕΠΛΗΝΕΤ Καστοριάς

<http://plinet.kas.sch.gr>

plinetkas@sch.gr

**Παραμετροποίηση και
εγκατάσταση στο Πανελλήνιο
Σχολικό Δίκτυο.**



- Για Σχολεία & Γραφεία
- Για Εκπαιδευτικούς
- Για Μαθητές
- Βιβλιοθήκη εγγράφων

Υπηρεσίες

- ✉ Ηλεκτρονικό Ταχυδρομείο
- 📄 Λίστες Ταχυδρομείου
- 👥 Εκπ. Κοινότητες & στολόγια
- 💬 Συζητήσεις
- 📖 Φιλοξενία Ιστοσελίδων
- 📺 Τηλεκπαίδευση
- 📖 Ηλεκτρονική Τάξη
- 📺 Τηλεδιάσκεψη
- 📺 Υπηρεσία Βίντεο
- 📺 Ζωντανές Μεταδόσεις
- ☎ IP Τηλεφωνία
- 📺 Ψηφιακά Υποκείμενα



- Σύνδεση σχολείων στο Πανελλήνιο Σχολικό Δίκτυο
- Αποστολή αλληλογραφίας μέσω ΠΣΔ με σύνδεση από άλλο πάροχο
- Οδηγίες προς σχολικές επιτροπές για τους διαγωνισμούς των Π78 και Π80
- Αλλαγές στις ιστοσελίδες χρηστών
- Νέα RSS Feeds της πύλης του ΠΣΔ
- Ευρυζωνική πρόσβαση και ADSL από το ΠΣΔ
- Υπηρεσία Ψηφιακών Υπογραφών: SmartCards και eTokens στο ΠΣΔ

- Προληπτικά μέτρα κατά της διασποράς της νέας γρίπης

Σύνδεση

- Εγκαταστήστε το πιστοποιητικό SCH CA
- Εγγραφείτε
- Ξέχασα τον κωδικό μου

Έχουμε 451 επισκέπτες και 3 μέλη συνδεδεμένους



Sch Sites



Μετάβαση...



Για Σχολεία & Γραφεία

Για Εκπαιδευτικούς

Για Μαθητές

Βιβλιοθήκη εγγράφων

Υπηρεσίες

✉ Ηλεκτρονικό Ταχυδρομείο

📄 Λίστες Ταχυδρομείου

👥 Εκπ. Κοινότητες &

στολόγια

🗨️ Συζητήσεις

📖 Φιλοξενία Ιστοσελίδων

📺 Τηλεκπαίδευση

📖 Ηλεκτρονική Τάξη

📺 Τηλεδιάσκεψη

📺 Υπηρεσία Βίντεο

📺 Ζωντανές Μεταδόσεις

☎️ IP Τηλεφωνία

📺 Ηλεκτρονικά Υπομνηστές

Σφάλμα ασφαλείας: Άγνωστη CA



Αδυναμία πιστοποίησης ταυτότητας του login.sch.gr ως έμπιστη σελίδα.

Πιθανοί λόγοι για αυτό το σφάλμα:

- Ο φυλλομετρητής σας δεν αναγνωρίζει την Αρχή Πιστοποίησης που έκδωσε το πιστοποιητικό της σελίδας.
- Το πιστοποιητικό της σελίδας είναι ημιτελές λόγω λανθασμένης ρύθμισης του εξυπηρετητή.
- Συνδέθηκατε σε μια σελίδα που προσομοιάζει ότι είναι login.sch.gr, πιθανόν για να συλλέξει εμπιστευτικές πληροφορίες.

Παρακαλώ ειδοποιήστε τον υπεύθυνο της σελίδας για το πρόβλημα.

Πριν να αποδεχθείτε αυτό το πιστοποιητικό θα πρέπει να το εξετάσετε προσεκτικά. Είστε σίγουροι ότι θέλετε να αποδεχθείτε το παρόν πιστοποιητικό με σκοπό την πιστοποίηση της ιστοσελίδας login.sch.gr?

- Μόνιμη αποδοχή αυτού του πιστοποιητικού
- Αποδοχή αυτού του πιστοποιητικού μόνο για την τρέχουσα συνεδρία
- Να μην γίνει αποδοχή αυτού του πιστοποιητικού και σύνδεση με την σελίδα

OK

Ακύρωση

Βοήθεια

- 📺 Συνδεση σχολειων στο Πανελληνιο Σχολικο Δικτυο
- 📺 Αποστολή αλληλογραφίας μέσω ΠΣΔ με σύνδεση από το πάροχο
- 📺 Οδηγίες προς σχολικές επιτροπές για τους διαγωνισμούς των Π78 και Π80
- 📺 Αλλαγές στις ιστοσελίδες χρηστών
- 📺 Νέα RSS Feeds της πύλης του ΠΣΔ
- 📺 Ευρυζωνική πρόσβαση και ADSL από το ΠΣΔ
- 📺 Υπηρεσία Ψηφιακών Υπογραφών: SmartCards και eTokens στο ΠΣΔ

- 📺 Προληπτικά μέτρα κατά της διασποράς της νέας γρίπης

Σύνδεση

- 📺 Εγκαταστήστε το πιστοποιητικό SCH CA
- 📺 Εγγραφείτε
- 📺 Ξέχασα τον κωδικό μου

Έχουμε 451 επισκέπτες και 3 μέλη συνδεδεμένους

Sch Sites



Μετάβαση...


Πανελλήνιο Σχολικό Δίκτυο

Κεντρικό Σύστημα Πιστοποίησης Χρηστών

Δώστε Όνομα Χρήστη και Κωδικό Πρόσβασης

Όνομα Χρήστη

Κωδικός Πρόσβασης

 Για λόγους ασφαλείας, παρακαλούμε όταν τελειώσετε με τις υπηρεσίες που απαιτούν πιστοποίηση, αποσυνδεθείτε και έπειτα κλείστε τον web browser.

Powered by JA-SIG CAS 3.0.5
Υλοποίηση EAITV-EMΠ

Όνομα χρήστη στο Π.Σ.Δ.

Κωδικός Πρόσβασης στο Π.Σ.Δ.

- Για την πιστοποίηση χρησιμοποιήστε το Όνομα Χρήστη και τον Κωδικό Πρόσβασης που έχετε στο Πανελλήνιο Σχολικό Δίκτυο.
- Εάν δεν διαθέτετε Όνομα Χρήστη και Κωδικό Πρόσβασης, μπορείτε να αποκτήσετε από το www.sch.gr
- Ξεχάστε τον Κωδικό Πρόσβασης.



- Για Σχολεία & Γραφεία
- Για Εκπαιδευτικούς
- Για Μαθητές
- Βιβλιοθήκη εγγράφων

Υψηρασίες

- ✉ Ηλεκτρονικό Ταχυδρομείο
- 📄 Λίστες Ταχυδρομείου
- 👤 Εκπ. Κοινότητες & στολόγια
- 🗨️ Συζητήσεις
- 🌐 Φιλοξενία Ιστοσελίδων
- 📺 Τηλεκπαίδευση
- 📖 Ηλεκτρονική Τάξη
- 📺 Τηλεδιάσκεψη
- 📺 Υψηρασία Βίντεο
- 📺 Ζωντανές Μεταδόσεις
- ☎️ IP Τηλεφωνία
- 📺 Ψηφιακά Υπογραμμάτια



- Σύνδεση σχολείων στο Πανελλήνιο Σχολικό Δίκτυο
- Αποστολή αλληλογραφίας μέσω ΠΣΔ με σύνδεση από άλλο πάροχο
- Οδηγίες προς σχολικές επιτροπές για τους διαγωνισμούς των Π78 και Π80
- Αλλαγές στις ιστοσελίδες χρηστών
- Νέα RSS Feeds της πύλης του ΠΣΔ
- Ευρυζωνική πρόσβαση και ADSL από το ΠΣΔ
- Υψηρασία Ψηφιακών Υπογραμμάτια: SmartCards και eTokens στο ΠΣΔ

➤ Προληπτικά μέτρα κατά της διασποράς της νέας γρίπης

Γεια σου, evagel.

Αποσύνδεση

Έχουμε 432 επισκέπτες και 3 μέλη συνδεδεμένους

Sch Sites



Μετάβαση...

Εκδηλώσεις



Πανελλήνιο Σχολικό Δίκτυο > MySch

MySch

Περιοχή προσωποποιημένων ρυθμίσεων.

Παρακαλώ χρησιμοποιήστε το μενού στα αριστερά για να προβάλλετε/αλλάξετε ρυθμίσεις στο λογαριασμό σας.

Πίνακας Ελέγχου

Το σύστημά μου

Τα αρχεία μου

Τοπικά κδηλώσεις

Τοπικά αρχεία &

Γραφεία

IP διεύθυνσή σας είναι:
8.87.228.119

↑ αρχή

Προσδιορισμός τύπου δικτυακού τόπου

Αποποίηση ευθύνης & Δήλωση εχεμύθειας

Επικοινωνία

Αναφορά προβλήματος

Συντομεύσεις

Ακολουθήστε μας



Το Πανελλήνιο Σχολικό Δίκτυο δεν ευθύνεται για περιεχόμενο που εμφανίζεται στο sch.gr και προέρχεται από τους χρήστες του ή από άλλες εξωτερικές πηγές.
Η πύλη του Πανελληνίου Σχολικού Δικτύου δημιουργήθηκε και συντηρείται από τον Τομέα Δικτυακών Τεχνολογιών του Ε.Α.Ι.Τ.Υ.



- Πίνακας Ελέγχου
- Το σχολείο μου
- Τα αρχεία μου
- Τοπικές εκδηλώσεις
- Τοπικά Σχολεία & Γραφεία

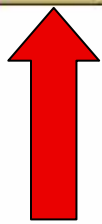
Πανελλήνιο Σχολικό Δίκτυο

Πίνακας ελέγχου τ

Για την πρόσβαση στον πίνακα ελέγχου σας, απαιτείται η εισαγωγή του κωδικού σας.

Κωδικός πρόσβασης:

Κωδικός
Πρόσβασης
στο Π.Σ.Δ.



IP διεύθυνσή σας είναι:
8.87.228.119

Ακολουθήστε μας



Το Πανελλήνιο Σχολικό Δίκτυο δεν ευθύνεται για περιεχόμενο που εμφανίζεται στο sch.gr και προέρχεται από τους χρήστες του ή από άλλες εξωτερικές πηγές. Η πύλη του Πανελληνίου Σχολικού Δικτύου δημιουργήθηκε και συντηρείται από τον Τομέα Δικτυακών Τεχνολογιών του Ε.Α.Ι.Τ.Υ.


- Πίνακας Ελέγχου
- Το σχολείο μου
- Τα αρχεία μου
- Τοπικές εκδηλώσεις
- Τοπικά Σχολεία & Γραφεία

IP διεύθυνσή σας είναι:
8.87.228.119





Πανελλήνιο Σχολικό Δίκτυο > Πίνακας Ελέγχου

Πίνακας ελέγχου του χρήστη evagel




Προσωπικές Ρυθμίσεις

-  Αλλαγή κωδικού πρόσβασης
-  Αλλαγή εκπαιδευτικής μονάδας

Ηλεκτρονικό ταχυδρομείο

-  Στοιχεία ηλεκτρονικού ταχυδρομείου
-  Εναλλακτικές διευθύνσεις
-  Προώθηση αλληλογραφίας
-  Φίλτρα και προστασία αλληλογραφίας

Δικτυακός τόπος

-  Στοιχεία δικτυακού τόπου
-  Δημιουργία ιστοσελίδων
-  Ρυθμίσεις βάσης δεδομένων MySQL
-  Ρυθμίσεις βάσης δεδομένων Microsoft SQL
-  Ρυθμίσεις PHP Mailer





Πανελλήνιο Σχολικό Δίκτυο > Πίνακας Ελέγχου > MySQL Βάση δεδομένων


MySQL Βάση δεδομένων

Εξυπηρετητής (Host ή Server): userdb

Όνομα χρήστη: evagel

Κωδικός πρόσβασης MySQL: #0wu6wy8

Βάσεις δεδομένων:

 [Ανανέωση κωδικού](#)

 [Προσθήκη](#)

 [Διαγραφή](#)



[Διαχείριση Βάσης](#)

[Επιστροφή](#)

[Εφαρμογή](#)

[OK](#)

IP διεύθυνσή σας είναι:
8.87.228.119

ο τύπος δικτυακού τόπου

[Αποποίηση ευθύνης & Δήλωση εχεμύθειας](#)

[Επικοινωνία](#)

[Αναφορά προβλήματος](#)

[Συντομεύσεις](#)

1 αρχή

ακολουθήστε μας



Το Πανελλήνιο Σχολικό Δίκτυο δεν ευθύνεται για περιεχόμενο που εμφανίζεται στο sch.gr και προέρχεται από τους χρήστες του ή από άλλες εξωτερικές πηγές. Η πύλη του Πανελληνίου Σχολικού Δικτύου δημιουργήθηκε και συντηρείται από τον Τομέα Δικτυακών Τεχνολογιών του Ε.Α.Ι.Τ.Υ.

Πίνακας Ελέγχου

Το σχολείο μου

Τα αρχεία μου

Τοπικές εκδηλώσεις

Τοπικά Σχολεία & Γραφεία

IP διεύθυνσή σας είναι:
8.87.228.119

Πανελλήνιο Σχολικό Δίκτυο > Πίνακας Ελέγχου >

MySQL Βάση δεδομένων

Εξυπηρετητής (Host ή Server): userdb

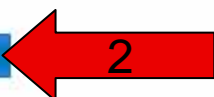
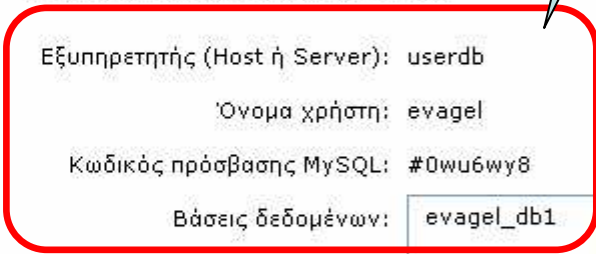
Όνομα χρήστη: evagel

Κωδικός πρόσβασης MySQL: #0wu6wy8

Βάσεις δεδομένων:

Ανανέωση κωδικού

Σημειώστε τα συγκεκριμένα στοιχεία θα σας χρειαστούν παρακάτω



ακολουθήστε μας



Το Πανελλήνιο Σχολικό Δίκτυο δεν ευθύνεται για περιεχόμενο που εμφανίζεται στο sch.gr και προέρχεται από τους χρήστες του ή από άλλες εξωτερικές πηγές. Η πύλη του Πανελληνίου Σχολικού Δικτύου δημιουργήθηκε και συντηρείται από τον Τομέα Δικτυακών Τεχνολογιών του Ε.Α.Ι.Τ.Υ.



- Πίνακας Ελέγχου**
- Το σχολείο μου
- Τα αρχεία μου
- Τοπικές εκδηλώσεις
- Τοπικά Σχολεία & Γραφεία

IP διεύθυνσή σας είναι:
8.87.228.119

Πανελλήνιο Σχολικό Δίκτυο > Πίνακας Ελέγχου

Πίνακας ελέγχου του χρήστη enavel

Προσωπικές Ρυθμίσεις



Αλλαγή κωδικού πρόσβασης



Αλλαγή εκπαιδευτικής μονάδας

Ηλεκτρονικό ταχυδρομείο



Στοιχεία ηλεκτρονικού ταχυδρομείου



Εναλλακτικές διευθύνσεις



Προώθηση αλληλογραφίας



Φίλτρα και προστασία αλληλογραφίας

Δικτυακός τόπος



Στοιχεία δικτυακού τόπου



Δημιουργία ιστοσελίδων



Ρυθμίσεις βάσης δεδομένων MySQL



Ρυθμίσεις βάσης δεδομένων Microsoft SQL



Ρυθμίσεις PHP Mailer





Πανελλήνιο Σχολικό Δίκτυο > Πίνακας Ελέγχου > Αποστολή email μέσω PHP script

Αποστολή email μέσω PHP script

Διακομιστής αλληλογραφίας (Host ή Server):

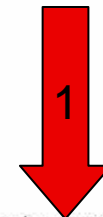
Όνομα χρήστη:

email χρήστη:

Κατάσταση:

Κωδικός αποστολής μηνυμάτων:

[Ανανέωση κωδικού](#)



Μετά την ανανέωση κωδικού η κατάσταση από Ανενεργή θα γίνει Ενεργή

- Πίνακας Ελέγχου
- Το σχολείο μου
- Τα αρχεία μου
- Τοπικές εκδηλώσεις
- Τοπικά Σχολεία & Γραφεία

IP διεύθυνσή σας είναι: 8.87.228.119

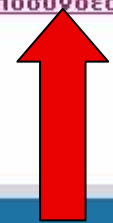
ο τύπος δικτυακού τόπου

Αποποίηση ευθύνης & Δήλωση εχεμύθειας Επικοινωνία

ακολουθήστε μας



Το Πανελλήνιο Σχολικό Δίκτυο δεν ευθύνεται για περιεχόμενο που εμφανίζεται και προέρχεται από τους χρήστες του ή από άλλες εξωτερικές πηγές. Η πύλη του Πανελληνίου Σχολικού Δικτύου δημιουργήθηκε και συντηρείται από τον Τομέα Δικτυακών Τεχνολογιών του Ε.Α.Ι.Τ.Υ.



- Πίνακας Ελέγχου
- Το σχολείο μου
- Τα αρχεία μου
- Τοπικές εκδηλώσεις
- Τοπικά Σχολεία & Γραφεία

IP διεύθυνσή σας είναι:
8.87.228.119

Πανελλήνιο Σχολικό Δίκτυο > Πίνακας Ελέγχου

Πίνακας ελέγχου του χρήστη evagel

Προσωπικές Ρυθμίσεις

- Αλλαγή κωδικού πρόσβασης
- Αλλαγή εκπαιδευτικής μονάδας

Έχετε ενεργοποίηση τη βάση δεδομένων MySQL

Ηλεκτρονικό ταχυδρομείο

- Στοιχεία ηλεκτρονικού ταχυδρομείου
- Εναλλακτικές διευθύνσεις
- Προώθηση αλληλογραφίας
- Φίλτρα και προστασία αλληλογραφίας

Δικτυακός τόπος



Ανάκτηση του
Joomla 1.5.22

από την ηλεκτρονική διεύθυνση:

<http://www.joomla.org/>



Home | About Joomla! Learn More About Joomla! | Community Get Involved Today | Do More Add-ons and Support | Shop Get The Gear!



Joomla! 1.6

Get MORE:

— ACL, SEO, Speed, Power, Control, Options —

Joomla is a free, open-source content management system (CMS) and application framework that powers 2.7% of the entire web. With a vibrant volunteer community, user-friendly features and plenty of power, Joomla is perfect for your site! Learn more about 1.6 ...

[Download](#)

[Demo](#)

[or Download Joomla! 1.5](#)

Joomla! Announcements



Thursday, 10 February 2011
Joomla! Community Magazine | February 2011
The February issue of the Joomla Community Magazine is here! IN THIS ISSUE: Thanks to...

Community News

Get Involved!
Here are a few places to get started.

The forums are where to meet other community members, get help, and

 **DOWNLOAD JOOMLA**
GET THE LATEST VERSION

 **DONATE TO JOOMLA**
HELP SUPPORT THE PROJECT



Joomla! 1.6

Get MORE:

— ACL, SEO, Speed, Power, Control, Options —

Joomla is a free, open-source content management system (CMS) and application framework that powers 2.7% of the entire web. With a vibrant volunteer community, user-friendly features and plenty of power, Joomla is perfect for your site! Learn more about 1.6 ...

Download

Demo

or Download Joomla! 1.5

Home »

About Joomla »

Getting Started »

Core Features »

Technical Requirements »

Demo Site »

Create and Share »

Download Joomla »

Download Joomla!

Enter your email address to receive automatic security updates:

Subscribe

Delivered by FeedBurner

Download Joomla! 1.5.x

LANGUAGE	VERSION	DOWNLOAD
English (UK)	1.5.22 Full Package	ZIP
English (UK)	1.5.21 to 1.5.22 Upgrade Package	ZIP



[Download other Joomla 1.5.x packages »](#)

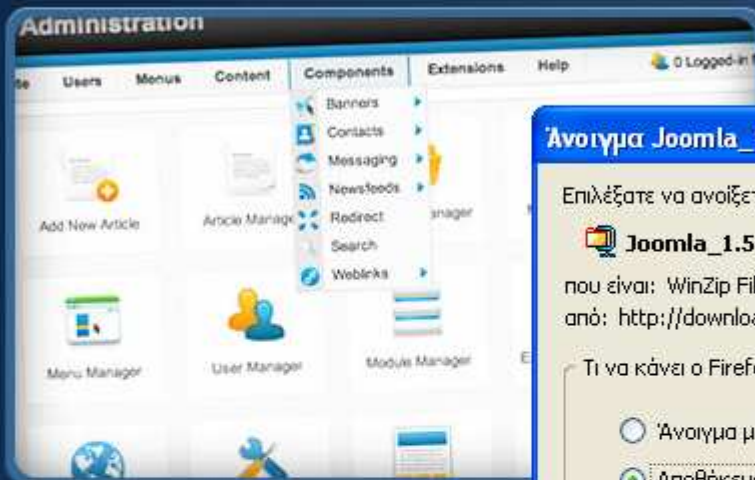


Get MORE:

Control, Options —
management system (CMS) and
6 of the entire web. With a
features and plenty of power,
arn more about 1.6 ...

Demo

1.5



Άνοιγμα Joomla_1.5.22-Stable-Full_Package.zip

Επιλέξτε να ανοίξετε

Joomla_1.5.22-Stable-Full_Package.zip
που είναι: WinZip File
από: http://downloads.joomlacode.org

Τι να κάνει ο Firefox με αυτό το αρχείο?

Άνοιγμα με WinZip (προεπιλογή)

Αποθήκευση στον δίσκο

Να γίνεται αυτόματα από εδώ και πέρα για αρχεία αυτού τ...

OK Ακύρωση

Down

Enter your email address to receive automatic security updates:

Subscribe

Delivered by FeedBurner

Download Joomla! 1.5.x

Technical Requirements »

LANGUAGE

VERSION

DOWNLOAD

Demo Site »

English (UK)
English (UK)

1.5.22 Full Package
1.5.21 to 1.5.22 Upgrade Package

ZIP
ZIP

Create and Share »

Download other Joomla 1.5.x packages »

Download Joomla »

Ανάκτηση αρχείων
εξελληνισμού του Joomla
(Ιστοσελίδας & Περιβάλλον
Διαχείρισης)

Ξεκινήστε με το Joomla

Τι είναι το Joomla και [πώς μπορεί να με βοηθήσει](#);

Μοιράστε με το Joomla

Βρείτε βοήθεια, επεκτάσεις και μοιράσείτε τις ιδέες σας [με άλλους χρήστες](#)

Βοηθήστε την Κοινότητα

Δείτε πως μπορείτε να [βοηθήσετε](#) την Ελληνική Κοινότητα του Joomla να γίνει καλύτερη.

Είστε εδώ: Αρχική

Joomla!™ στα ελληνικά

Έκδοση 1.5.x



Αρχεία ελληνικής γλώσσας για το δημόσιο τμήμα και τη

διαχείριση. [Κατεβάστε το εδώ.](#)

Joomla! 1.5.22, κατέβετε την [εφαρμογή](#).

GREEK JOOMLA! PROJECT

[Αρχεία](#):

11 Jan

Το Joomla 1.6 Έφτασε !!!



Το Joomla 1.6 είναι έτοιμο για άμεση λήψη



Η νέα έκδοση του Joomla έρχεται περισσότερη δυναμική, με περισσότερο έλεγχο και περισσότερες επιλογές από ποτέ. Σχεδιάστηκε και υλοποιήθηκε από το μηδέν σε ένα μεγάλο μέρος, ώστε να μπορεί να ανταποκριθεί με τον καλύτερο τρόπο, στις απαιτήσεις μεσαίων και μεγάλων ιστοτόπων και επιχειρήσεων.

Είναι πλέον έτοιμο να σας παρέχει κάθε σχετική ευκολία, για να υλοποιήσετε κάθε ιδέα ή έργο σας.

Η δύναμη μέσα από την απλότητα του δημοφιλέστερου CMS παρέχει

Επιλογές

- ▶ Αρχική
- ▶ Το Forum
- ▶ Ενημέρωση
- ▶ Tutorials
 - ▶ Εγκατάσταση
 - ▶ Από την αρχή
 - ▶ Ασφάλεια
 - ▶ Βασική Διαχείριση
 - ▶ Αναβάθμιση
 - ▶ Ιδέες και Κόλπα
 - ▶ Πολυγλωσσικό Joomla!
 - ▶ Βιντεοπαρουσιάσεις
 - ▶ Joomla 1.0.15
- ▶ Τι είναι το Joomla!



Greek Joomla

Summary

Reporting

Search

Tracker

Docs

News

Files

SVN

Joomla hosting by



Αφημίσεις Google

Main » Projects » Greek Joomla » Files » Greek_Joomla_1.5.x » Browse Frs Release

Release ID:

13048

Release Name:

el-GR1.5.21

Release Date:

2010-10-21 16:00

Released By:

George Fakas



Notes Changes Files Associated Tracker Items Associations

Αρχεία ελληνικής γλώσσας για την 1.5.21 για το δημόσιο τμήμα και τη διαχείριση. Προχωρήστε με μια απλή εγκατάσταση από τη διαχείριση του Joomla.

#1 **TEMPLATE GENERATOR FOR JOOMLA!**™ Make Professional Templates for Joomla!™ in Minutes, No Technical Skills! **Start Today**



Greek Joomla

- Summary
- Reporting
- Search
- Tracker
- Docs
- News

Files

SVN

Joomla hosting by



Main » Projects » Greek Joomla » Files » Greek_Joomla_1.5.x » Browse Frs Release

Release ID:
13048

Release Name:
el-GR1.5.21

Release Date:
2010-10-21 16:00:00

Released By:
George P...

Αποθηκεύουμε τα δύο αρχεία, τα οποία θα μας χρειαστούν για τον εξελληνισμό του Joomla

Files	FileSize	Downloads	Md5 Hash
el-GR_site_1_5_21_1.0.0.zip	57864	4874	cc2e5962754774ade1821ff7970acd07
el-GR_admin_1_5_21_1.0.0.zip	142629	3915	bce88502398647571eb4bf5cb8db6199

#1 **TEMPLATE GENERATOR FOR JOOMLA!** Make Professional Templates for Joomla!™ in Minutes, No Technical Skills! **Start Today**

Ανάκτηση & εγκατάσταση
του Filezilla
(Πρόγραμμα μεταφοράς αρχείων)

FileZilla

The free FTP solution

Home

FileZilla

Features
Screenshots
Download
Documentation

FileZilla Server

Download

General

Contact
Forum
Project page
Wiki

Development

Source code
Nightly builds
Translations
Version history
Changelog
Issue tracker



Sponsors:



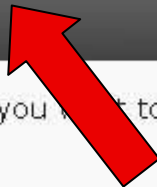
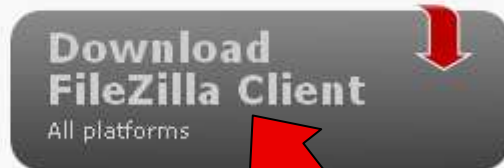
Overview

Welcome to the homepage of FileZilla, the free FTP solution. Both a client and a server are available. FileZilla is open source software distributed free of charge under the terms of the GNU General Public License

Support is available through our [forums](#), the [wiki](#) and the [bug and feature request trackers](#).

In addition, you will find documentation on how to compile FileZilla and nightly builds for multiple platforms in the development section.

Quick download links



Pick the client if you want to transfer files. Get the server if you want to make files available for others.

News

2011-01-09 - FileZilla Client 3.4.0-beta1 released

New features:

- Normal FTP connections now always attempt to negotiate secure FTP over TLS
- Added option to force use of insecure plain FTP to Site Manager
- Kiosk mode option can now also be read from FileZilla.xml, with fzdefaults.xml having priority if both exist

FileZilla

The free FTP solution

Client Download

The latest stable version of FileZilla Client is 3.3.5.1
Please select the file appropriate for your operating system.

Windows
FileZilla_3.3.5.1_win32-setup.exe

FileZilla_3.3.5.1_win32.zip

Windows XP, Vista and Windows 7 are supported

Linux

FileZilla_3.3.5.1_i586-linux-gnu.tar.bz2

FileZilla_3.3.5.1_x86_64-linux-gnu.tar.bz2

Built for Debian 5.0 (Lenny). It is highly recommended to use the package management system of your distribution or to manually compile FileZilla if you are running a different flavour of Linux.

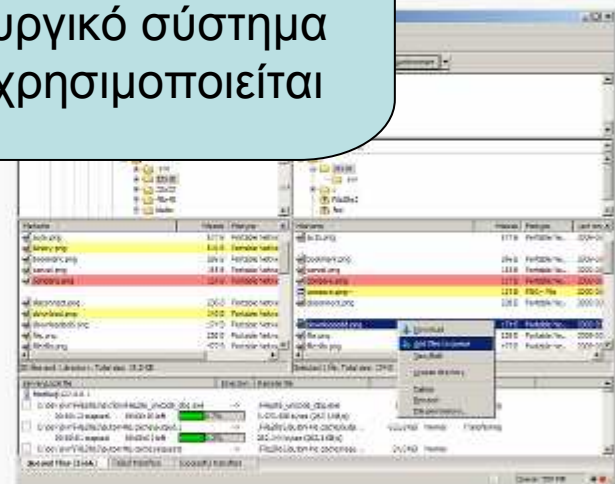
Mac OS X

FileZilla_3.3.5.1_i686-apple-darwin9.app.tar.bz2 (Intel)

FileZilla_3.3.5.1_powerpc-apple-darwin9.app.tar.bz2 (PowerPC G4)

Requires OS X 10.5 or newer

Κατεβάστε το αντίστοιχο πρόγραμμα ανάλογα το λειτουργικό σύστημα που χρησιμοποιείται



- Home
- FileZilla
- Features
- Screenshots
- Download
- Documentation
- FileZilla Server
- Download
- General
- Contact
- Forum
- Project page
- Wiki
- Development
- Source code
- Lightly builds
- Translations
- Version history
- Hangelog
- Issue tracker



Your FileZilla download will start shortly.

Click here to learn more about the download? Please use this direct link



Άνοιγμα FileZilla_3.3.5.1_win32-setup.exe

Επιλέξατε να ανοίξετε
FileZilla_3.3.5.1_win32-setup.exe
που είναι: Εφαρμογή
από: <http://sunet.dl.sourceforge.net>

Τι να κάνει ο Firefox με αυτό το αρχείο?

- Άνοιγμα με [dropdown]
- Αποθήκευση στον δίσκο:
- Να γίνεται αυτόματα από εδώ και πέρα για αρχεία αυτού του είδους.

OK Ακύρωση

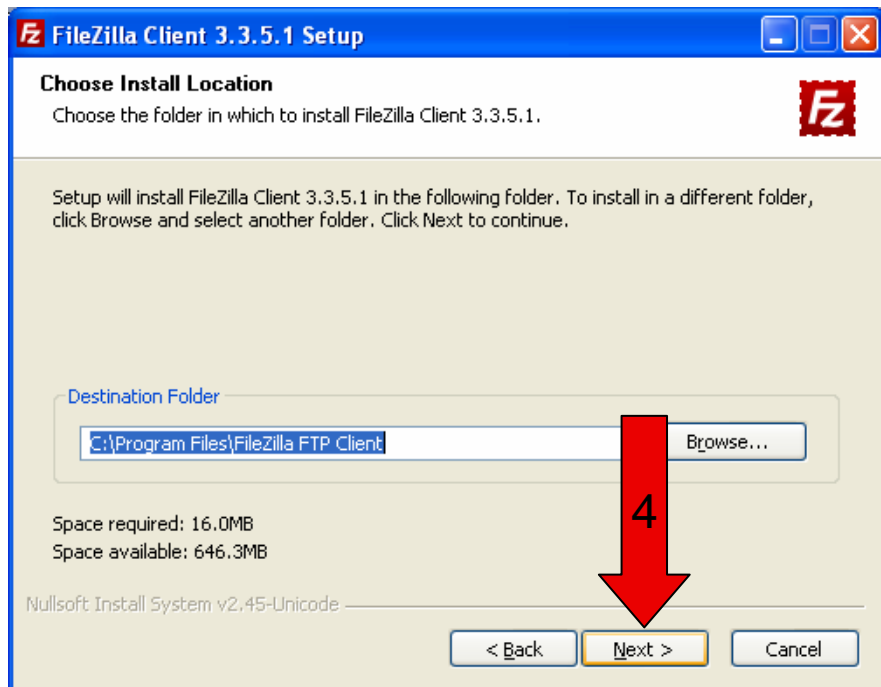
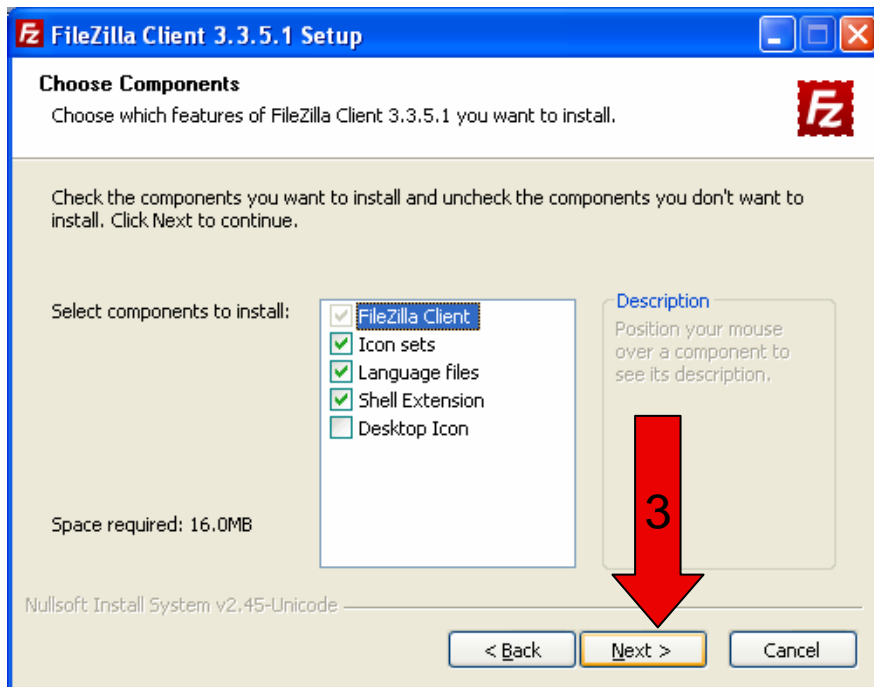
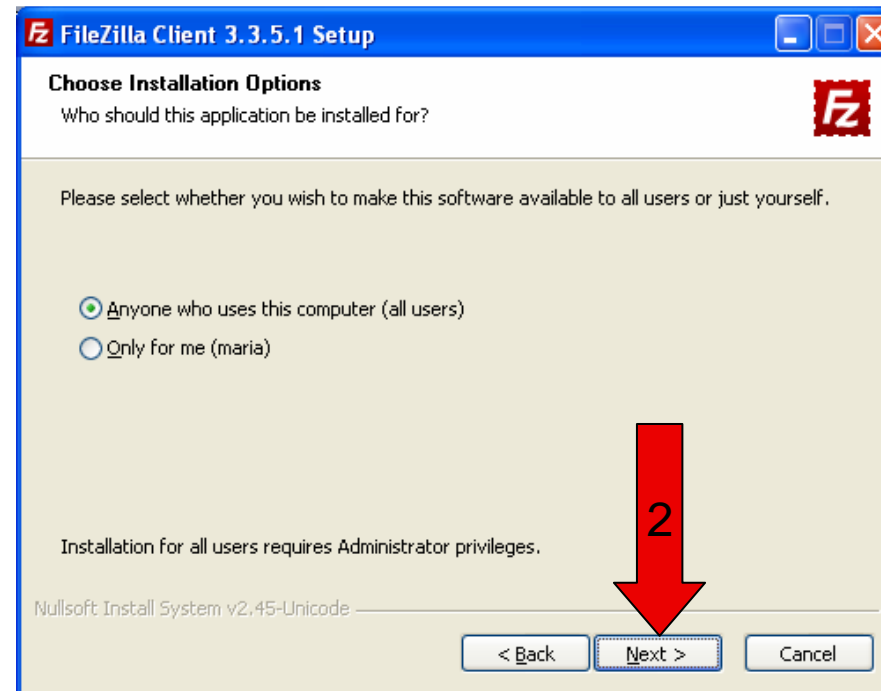
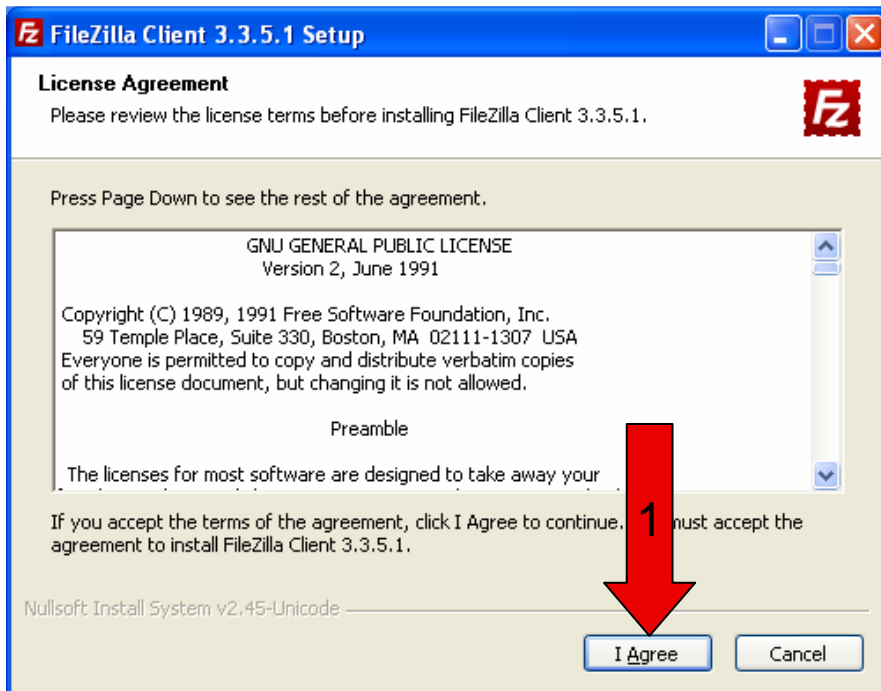
BestSync-FTP Synchronizer
Sync/backup file with
FTP/FTPS/SFTP Easy-to-Use, y
features
[risefly.com/FtpSync.htm](http://www.risefly.com/FtpSync.htm)

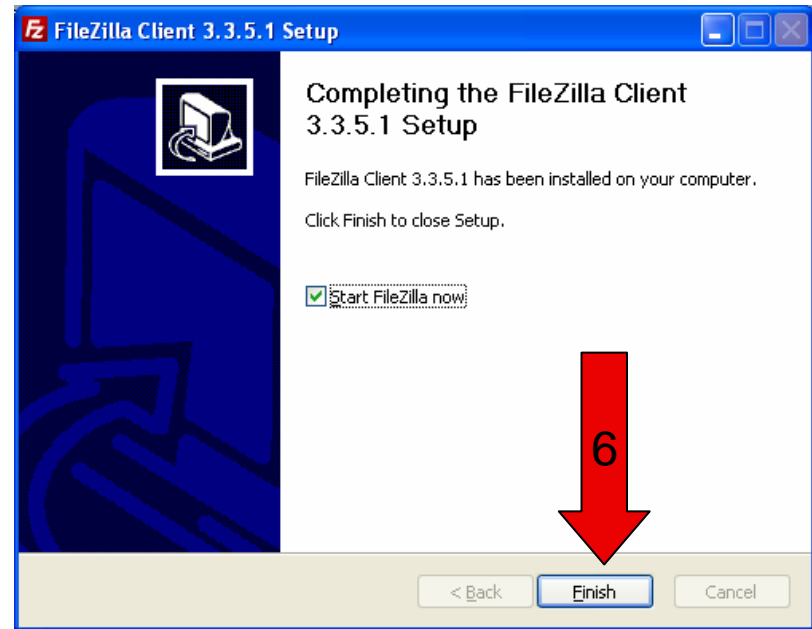
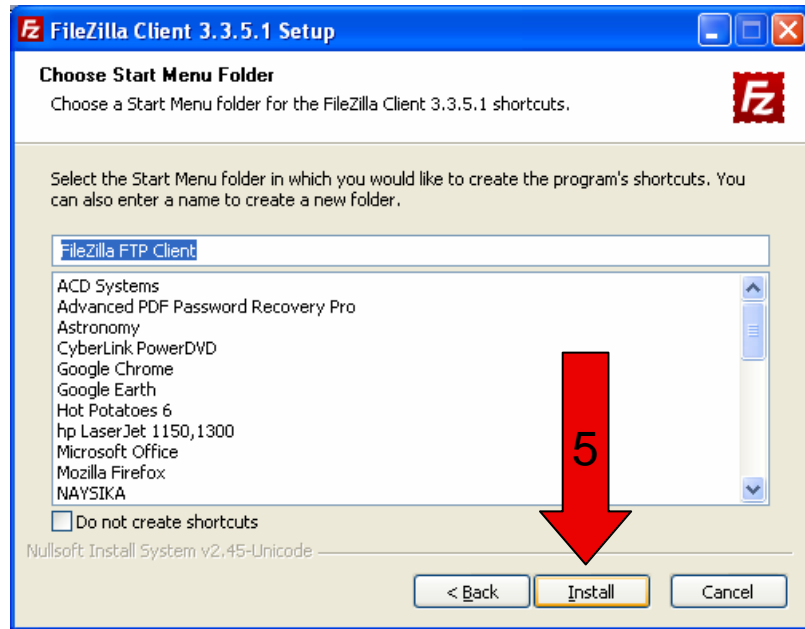
Ads by Google

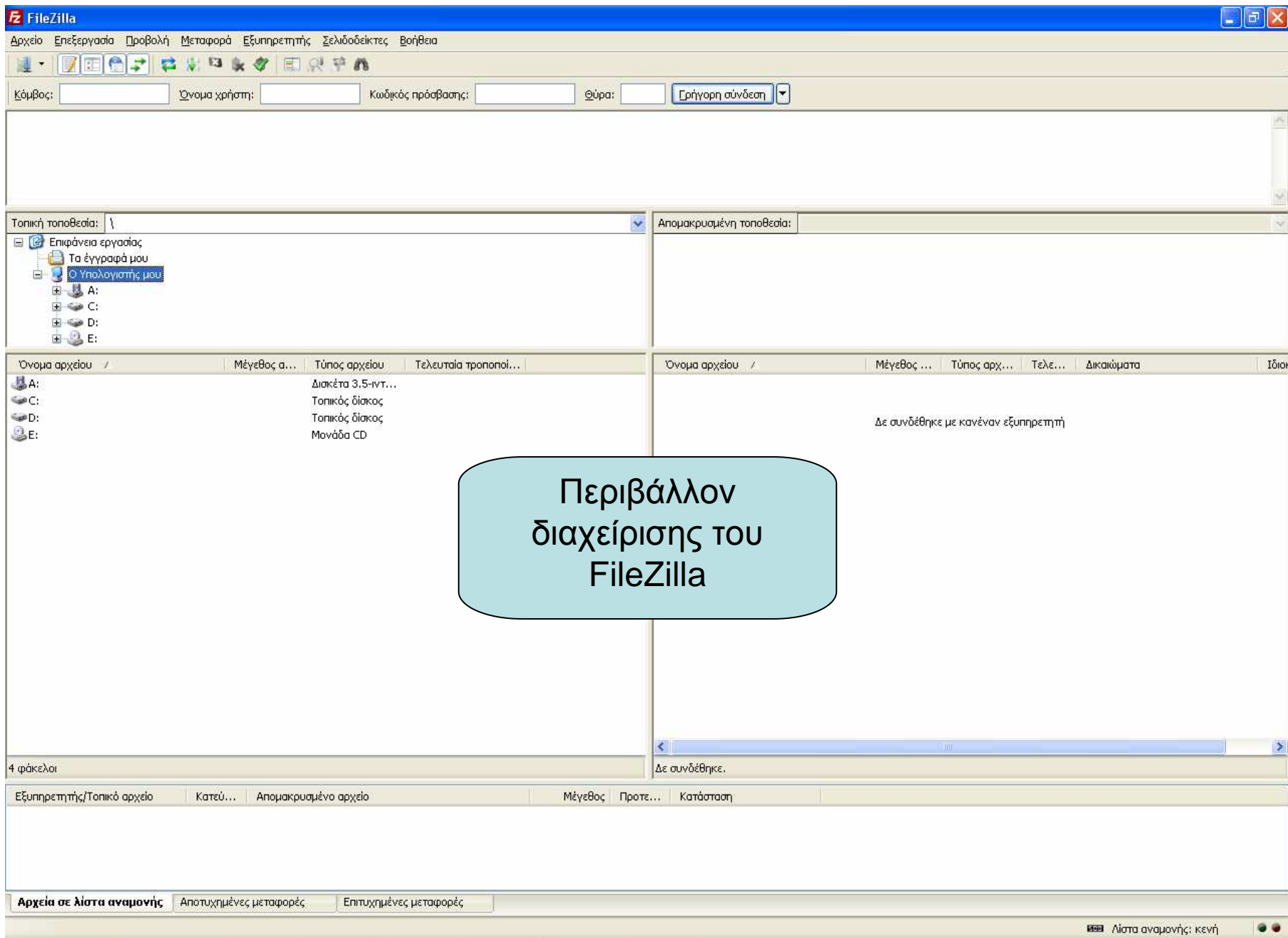
Framework
sharing system
[Framework](#)

Μετά την αποθήκευση
Ξεκινήστε την
εγκατάσταση του
FileZilla

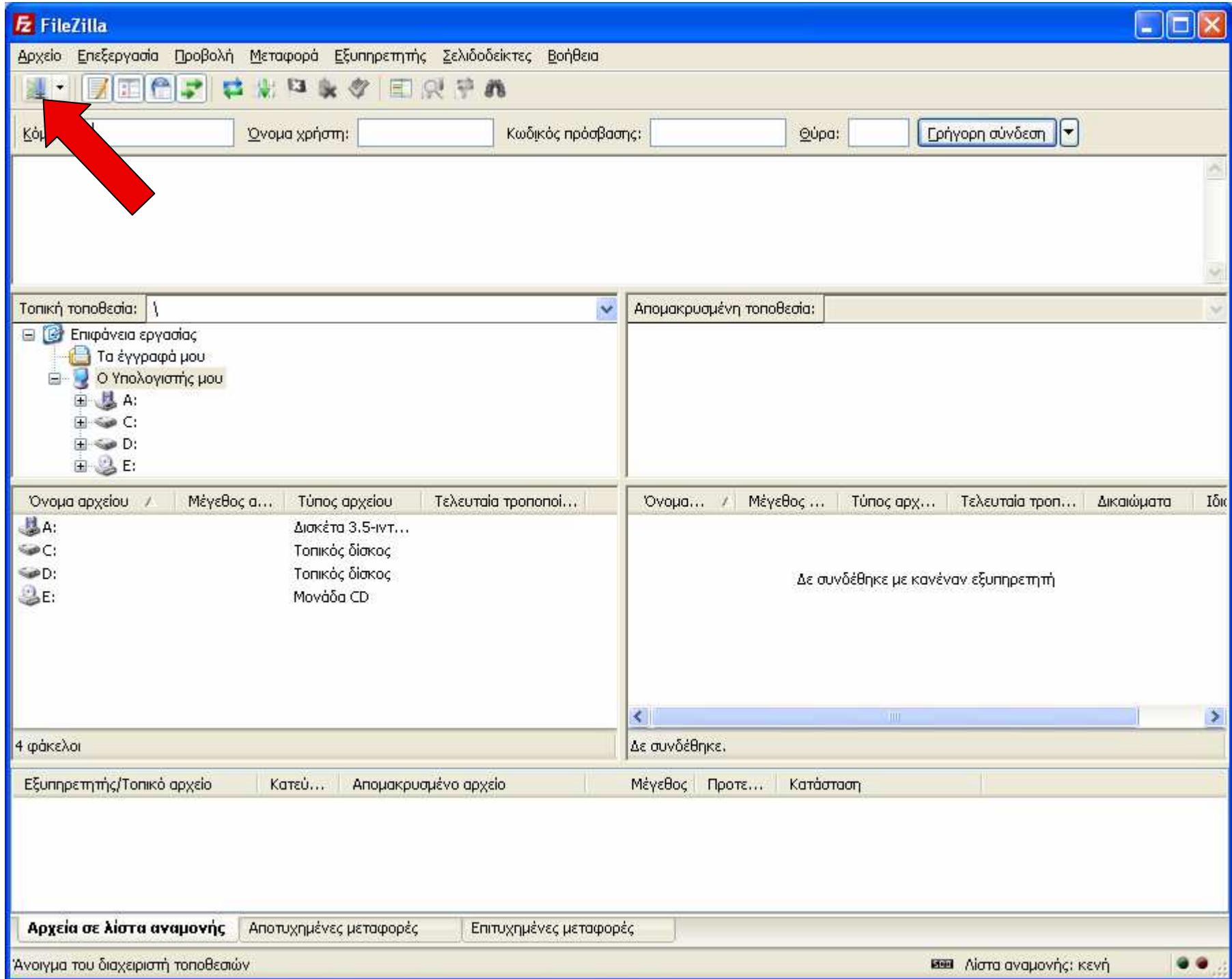








Ανέβασμα του
Joomla 1.5.22 και
παραμετροποίηση
στο Π.Σ.Δ.



Επεξεργασία Προβολή Μεταφορά Εξυπηρετητής Σελιδοδείκτες Βοήθεια

Όνομα: Όνομα χρήστη: Κωδικός πρόσβασης: Θύρα: Γρήγορη σύνδεση ▾

Διαχειριστής τοποθεσιών

Επιλογή εγγραφής:

- Οι Τοποθεσίες μου

Νέα τοποθεσία | Νέος φάκελος

Νέος σελιδοδείκτης | Μετονομασία

Διαγραφή | Αντιγραφή

Γενικά | Για προχωρημένους | Ρυθμίσεις μεταφοράς | Κωδικοποίηση χαρακτήρων

Κάμβος: Θύρα:

Τύπος εξυπηρετητή:

Τύπος σύνδεσης:

Χρήστης:

Κωδικός πρόσβασης:

Λογαριασμός:

Σχόλια:

Σύνδεση | OK | Άκυρο

Δε συνδέθηκε.

Κατεύ... Απομακρυσμένο αρχείο Μέγεθος Προτε... Κατάσταση

Λίστα αναμονής | Αποτυχημένες μεταφορές | Επιτυχημένες μεταφορές

Διαχειριστής τοποθεσιών

Επιλογή εγγραφής:

- Οι Τοποθεσίες μου
- Sakis

Γενικά | Για προχωρημένους | Ρυθμίσεις μεταφοράς | Κωδικοποίηση χαρακτήρων

Κόμβος: users.sch.gr Ώρα: []

Τύπος εξυπηρετητή: FTP - File Transfer Protocol

Τύπος σύνδεσης: Κανονική

Όνομα χρήστη: evagel

Κωδικός πρόσβασης: []

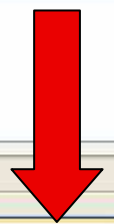
Δοκιμασμός: []

Σχόλια: []

Σύνδεση OK Άκυρο

Δε συνδέθηκε.

Συμπληρώστε το Όνομα χρήστη και τον Κωδικό πρόσβασης στο Π.Σ.Δ



Sakis - evagel@users.sch.gr - FileZilla

Αρχείο Επεξεργασία Προβολή Μεταφορά Εξυπηρετητής Σελιδοδείκτες Βοήθεια

Κόμβος: Όνομα χρήστη: Κωδικός πρόσβασης: Θύρα: Γρήγορη σύνδεση

Απάντηση: 200 Type set to I
Εντολή: PASV
Απάντηση: 227 Entering Passive Mode (194,63,239,5,195,213).
Εντολή: MLSD
Απάντηση: 150 Opening ASCII mode data connection for MLSD
Απάντηση: 226 Transfer complete
Κατάσταση: Λίστα φακέλου επιτυχής

Τοπική τοποθεσία: C:\joomla\Joomla_1.5.22-Stable-Full_Package\ Απομακρυσμένη τοποθεσία: /

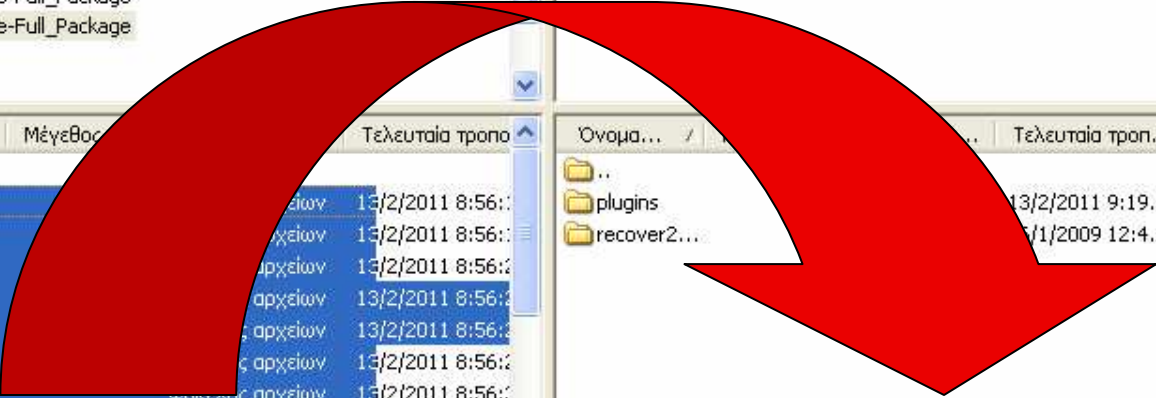
Όνομα αρχείου	Μέγεθος	Τελευταία τροπο	Όνομα...	Τελευταία τροπο	Δικαιώματα	Ιδιοκτήτης...
..			..			
administrator		13/2/2011 8:56:...	plugins	13/2/2011 9:19...	file (07...	114034 1200
cache		13/2/2011 8:56:...	recover2...	1/1/2009 12:4...	file (0755)	0 1
components		13/2/2011 8:56:...				
images		13/2/2011 8:56:...				
includes		13/2/2011 8:56:...				
installation		13/2/2011 8:56:...				
language		13/2/2011 8:56:...				
libraries		13/2/2011 8:56:...				
logs		13/2/2011 8:56:...				
media		13/2/2011 8:56:...				
modules		13/2/2011 8:56:...				
plugins		13/2/2011 8:56:...				

Επιλεγμένα 11 αρχεία και 15 φάκελοι. Συνολικό μέγεθος: 151...

Εξυπηρετητής/Τοπικό αρχείο Κατεύ... Απο...

Αρχεία σε λίστα αναμονής Αποτυχημένες μεταφορές

Λίστα αναμονής: κενή



Αφού έχετε αποσυμπιέσει το αρχείο zip (joomla), επιλέξτε όλα τα αρχεία με Ctrl+A, και κάντε μεταφορά με το ποντίκι δεξιά στον απομακρυσμένο server



Κόμβος: Όνομα χρήστη: Κωδικός πρόσβασης: @ύρα: Γρήγορη σύνδεση

Κατάσταση: Εκκίνηση αποστολής του C:\joomla\Joomla_1.5.22-Stable-Full_Package\administrator\images\blank.png
 Εντολή: PASV
 Απάντηση: 227 Entering Passive Mode (194,63,239,5,196,229).
 Εντολή: STOR back_f2.png
 Απάντηση: 227 Entering Passive Mode (194,63,239,5,196,234).
 Εντολή: STOR blank.png
 Απάντηση: 150 Opening BINARY mode data connection for back_f2.png

Τοπική τοποθεσία: C:\joomla\Joomla_1.5.22-Stable-Full_Package\

- Documents and Settings
- dsch03
- joomla
 - Joomla_1.5.21-Stable-Full_Package
 - Joomla_1.5.22-Stable-Full_Package
- MSOCache
- Program Files

Απομακρυσμένη τοποθεσία: /

- /

Όνομα αρχείου	Μέγεθος α...	Τύπος αρχείου	Τελευταία τροπο
..			
administrator		Φάκελος αρχείων	13/2/2011 8:56:...
cache		Φάκελος αρχείων	13/2/2011 8:56:...
components		Φάκελος αρχείων	13/2/2011 8:56:...
images		Φάκελος αρχείων	13/2/2011 8:56:...
includes		Φάκελος αρχείων	13/2/2011 8:56:...
installation		Φάκελος αρχείων	13/2/2011 8:56:...
language		Φάκελος αρχείων	13/2/2011 8:56:...
libraries		Φάκελος αρχείων	13/2/2011 8:56:...
logs		Φάκελος αρχείων	13/2/2011 8:56:...
media		Φάκελος αρχείων	13/2/2011 8:56:...
modules		Φάκελος αρχείων	13/2/2011 8:56:...
plugins		Φάκελος αρχείων	13/2/2011 8:56:...

Επιλεγμένα 11 αρχεία και 15 φάκελοι. Συνολικό μέγεθος: 151.900 bytes

Όνομα...	Μέγεθος ...	Τύπος αρχ...	Τελευταία τροπο...	Δικαιώματα	Ιδιοκτήτης...
..					
administr...		Φάκελος α...			
plugins		Φάκελος α...	13/2/2011 9:19...	file (07...	114034 1200
recover2...		Φάκελος α...	26/1/2009 12:4...	file (0755)	0 1
CHANGE...	76.539	Αρχείο PHP			
configur...	3.411	Αρχείο PHP...			
COPYRI...	1.172	Αρχείο PHP			
CREDITS...	14.918	Αρχείο PHP			
htaccess...	2.773	Έγγραφο κ...			
index.php	2.049	Αρχείο PHP			
index2.php	588	Αρχείο PHP			
INSTALL....	4.344	Αρχείο PHP			

11 αρχεία και 3 φάκελοι. Συνολικό μέγεθος: 151.900 bytes

Εξυπηρετητής/Τοπικό αρχείο	Κατεύ...	Απομακρυσμένο αρχείο	Μέγεθος	Προτε...	Κατάσταση
evagel@users.sch.gr					
<input type="checkbox"/> C:\joomla\Joomla_1.5.22-St...	-->>	/administrator/images/back_f2.png	1.620	Κανονική	Μεταφορά
	00:00:00 πέρασαν	--:--:-- απομένουν	100.0%	1.620 bytes (? B/s)	
<input type="checkbox"/> C:\joomla\Joomla_1.5.22-St...	-->>	/administrator/images/blank.png	151	Κανονική	Μεταφορά
	00:00:00 πέρασαν	--:--:-- απομένουν	100.0%	151 bytes (? B/s)	

Επεξεργασία Προβολή Μεταφορά Εξυπηρετητής Σελιδοδείκτες Βοήθεια

Όνομα: Όνομα χρήστη: Κωδικός πρόσβασης: Θύρα: Γρήγορη σύνδεση

ηση: 200 Type set to I
 ή: PASV
 ηση: 227 Entering Passive Mode (194,63,239,5,197,11).
 ή: MLSD
 ηση: 150 Opening ASCII mode data connection for MLSD
 ηση: 226 Transfer complete
 τωση: Λίστα φακέλου επιτυχής

Η τοποθεσία: C:\joomla\Joomla_1.5.22-Stable-Full_Package\
 Απομακρυσμένη τοποθεσία: /

Όνομα...	Μέγεθος...	Τύπος αρχ...	Τελευταία τροπ...	Δικαιώματα	Ιδιοκτήτης
..					
administr...		Φάκελος α...	13/2/2011 9:37...	fldmpe (07...	114034 121
cache		Φάκελος α...	13/2/2011 9:48...	fldmpe (07...	114034 121
compon...		Φάκελος α...	13/2/2011 9:48...	fldmpe (07...	114034 121
images		Φάκελος α...	13/2/2011 9:54...	fldmpe (07...	114034 121
includes		Φάκελος α...	13/2/2011 9:55...	fldmpe (07...	114034 121
installation		Φάκελος α...	13/2/2011 9:56...	fldmpe (07...	114034 121
language		Φάκελος α...	13/2/2011 9:58...	fldmpe (07...	114034 121
libraries		Φάκελος α...	13/2/2011 9:59...	fldmpe (07...	114034 121
logs		Φάκελος α...	13/2/2011 10:0...	fldmpe (07...	114034 121
media		Φάκελος α...	13/2/2011 10:0...	fldmpe (07...	114034 121
modules		Φάκελος α...	13/2/2011 10:0...	fldmpe (07...	114034 121

11 αρχεία και 15 φάκελοι. Συνολικό μέγεθος: 151.900 bytes

Ολοκληρώθηκε η μεταφορά των αρχείων

Κατάσταση: Επιτυχημένες μεταφορές (4201)

- Βήματα**
- 1: Γλώσσα
 - 2: Προληπτικός Έλεγχος
 - 3: Άδεια Χρήσης
 - 4: Βάση Δεδομένων
 - 5: Ρυθμίσεις
 - 6: Ρυθμίσεις
 - 7: Τέλος

Επιλογή γλώσσας Επόμενο 

Πληκτρολογήστε το http://users.sch.gr/όνομα_χρήστη

- ar-AA - Arabic(العربية الموحدة)
- az-AZ - Azarica (Azarbaycan dili)
- be-BY - Беларуськая-be-BY
- bg-BG - Bulgarian (Български)
- bn-BD - Bengali(Bangladesh)
- bs-BA - Bosnian (Bosnia and Herzegovina)
- ca-ES - Catalan
- cs-CZ - Český (Czech)
- da-DK - Danish(DK)
- de-DE - Deutsch (DE-CH-AT)
- el-GR - Greek**
- en-AU - English (Australia)
- en-GB - English (United Kingdom)
- en-US - English (US)
- eo-XX - Esperanto
- es-ES - Spanish (Español internacional)
- et-EE - Estonian - et
- fa-AF - Dari(دري){Afghanistan}
- fa-IR - Persian(پارسی)
- fi-FI - Finnish (Suomi)
- fr-FR - French (Fr)
- gl-ES - Galician
- gu-IN - ગુજરાતી (Gujarati)
- hi-IN - Hindi (India)
- hr-HR - Croatian (HR)

Joomla! Εγκατάσταση

1.5.22

Βήματα

1: Γλώσσα

2: Προληπτικός Έλεγχος

3: Άδεια Χρήσης

4: Βάση Δεδομένων

5: Ρυθμίσεις FTP

6: Ρυθμίσεις

7: Τέλος



Προληπτικός Έλεγχος

Επανάληψη

Προηγούμενο

Επόμενο

Προληπτικός έλεγχος για Joomla! 1.5.22 Stable [senu takaa ama woi] 04-November-2010 18:00 GMT:

Εάν κάποιο από τα στοιχεία δεν υποστηρίζεται (σημειώνεται ως **Όχι**), το σύστημά σας δεν ικανοποιεί τις ελάχιστες απαιτήσεις. Παρακαλώ, προβείτε στις απαραίτητες διορθώσεις ώστε να εξαλειφθούν τα σφάλματα. Σε αντίθετη περίπτωση, το Joomla! ίσως να μη λειτουργεί σωστά.

Έκδοση PHP >= 4.3.10	Ναι
- Υποστήριξη Συμπίεσης zlib	Ναι
- Υποστήριξη XML	Ναι
- Υποστήριξη MySQL	Ναι
Η γλώσσα για τις συναρτήσεις MB είναι προκαθορισμένη	Ναι
Η υπερφόρτωση αλφαριθμητικών για τις συναρτήσεις MB είναι απενεργοποιημένη	Ναι
configuration.php Εγγράψιμο	Ναι

Συνιστώμενες Ρυθμίσεις:

Αυτές οι ρυθμίσεις προτείνονται για την PHP ώστε να υπάρχει πλήρης συμβατότητα με το Joomla! Πάντως, το Joomla! θα λειτουργεί, ακόμα και αν δεν υπάρχει πλήρης τύπωση με τις απαιτούμενες ρυθμίσεις.

Οδηγία	Συνισπάται	Πραγματικό
Ασφαλής Λειτουργία (Safe Mode):	Ανενεργό	Ανενεργό
Προβολή Σφαλμάτων:	Ανενεργό	Ενεργό
Μεταφόρτωση Αρχείων:	Ενεργό	Ενεργό
Χρήση Αυτόματων Εισαγωγικών (Magic Quotes):	Ανενεργό	Ανενεργό
Γενικές Μεταβλητές (Register Globals):	Ανενεργό	Ανενεργό
Εκτροπή Εξόδου στη Μνήμη (output buffering):	Ανενεργό	Ανενεργό
Αυτόματη Έναρξη Συνεδρίας:	Ανενεργό	Ανενεργό

Βήματα

1: Γλώσσα

2: Προληπτικός Έλεγχος

3: Άδεια Χρήσης

4: Βάση Δεδομένων

5: Ρυθμίσεις FTP

6: Ρυθμίσεις

7: Τέλος



Άδεια Χρήσης

Προηγούμενο

Επόμενο

Άδεια Χρήσης GNU/GPL:

Table of Contents

- GNU GENERAL PUBLIC LICENSE
 - Preamble
 - TERMS AND CONDITIONS FOR COPYING, DISTRIBUTION AND MODIFICATION
 - How to Apply These Terms to Your New Programs

GNU GENERAL PUBLIC LICENSE

Version 2, June 1991

Copyright (C) 1989, 1991 Free Software Foundation, Inc.
59 Temple Place - Suite 330, Boston, MA 02111-1307, USA

Everyone is permitted to copy and distribute verbatim copies of this license document, but changing it is not allowed.

Preamble

The licenses for most software are designed to take away your freedom to share and change it. By contrast, the GNU General Public License is intended to guarantee your freedom to share and change free software—to make sure the software is free for all its users. This General Public License applies to most of the Free Software Foundation's software and to any other program whose authors commit to using it. (Some other Free Software Foundation software is covered by the GNU Library General Public License instead.) You can apply it to your programs, too.

When we speak of free software, we are referring to freedom, not price. Our General Public Licenses are designed to make sure that you have the freedom to distribute copies of free software (and charge for this service if you wish), that you receive source code or can get it if you want it, that you can change the software or use pieces of it in new free programs; and that you know you can do these things.

To protect your rights, we need to make restrictions that forbid anyone to deny you these rights or to ask you to surrender the rights. These restrictions translate to certain responsibilities for you if you distribute copies of the software, or if you modify it.

For example, if you distribute copies of such a program, whether gratis or for a fee, you must give the recipients all the rights that you have. You must make sure that they, too, receive or can get the source code. And you must show them these terms so they know their rights.

Συμπληρώστε τα στοιχεία που σημειώσατε κατά την δημιουργία της βάσης MySQL

Πανελλήνιο Σχολικό Δίκτυο > Πίνακας Ελέγχου > MySQL βάση δεδομένων

MySQL Βάση δεδομένων

Εξυπηρετητής (Host ή Server): userdb
Όνομα χρήστη: evagel
Κωδικός πρόσβασης MySQL: #0wu6wy8
Βάσεις δεδομένων: evagel_db1

Ανανέωση κωδικού
Παράθεση
Διαγραφή

Διαχείριση Βάσης
Επιστροφή Εφαρμογή OK

Εγκατάσταση Joomla!

Αρχείο Επεξεργασία

Getting Started

Βήματα

- 1: Γλώσσα
- 2: Προληπτικός Έλεγχος
- 3: Άδεια Χρήσης
- 4: Βάση Δεδομένων
- 5: Ρυθμίσεις FTP
- 6: Ρυθμίσεις
- 7: Τέλος

Ρυθμίσεις Βάσης

Ρυθμίσεις Σύνδεσης:

Χρειάζονται τέσσερα απλά βήματα για να λειτουργήσει Joomla! στο δικό σας διακομιστή...

Σε αυτό το βήμα Ρύθμισης της Βάσης Δεδομένων:

Βασικές Ρυθμίσεις

Επιλέξτε το Είδος της Βάσης Δεδομένων από τη λίστα πολλαπλών επιλογών. Συνήθως, πρέπει να επιλέξετε **mysql**.

Εισάγετε το όνομα του διακομιστή που φιλοξενεί τη βάση δεδομένων όπου θα εγκατασταθεί το Joomla! Σημείωση: Υπάρχει περίπτωση να μην είναι ίδιο με το όνομα του διακομιστή όπου φιλοξενείται ο ιστοτόπος σας. Επικοινωνήστε με τον πάροχο φιλοξενίας αν δεν είστε σίγουροι.

Εισάγετε το όνομα χρήστη, τον κωδικό πρόσβασης και το όνομα της βάσης δεδομένων της MySQL που επιθυμείτε να χρησιμοποιεί το Joomla!. Πρέπει ήδη να έχουν δημιουργηθεί από εσάς ή να σας έχουν γνωστοποιηθεί από τον πάροχο φιλοξενίας.

Προχωρημένες Ρυθμίσεις

Επιλέξτε πώς θα διαχειριστείτε υπάρχοντες πίνακες από προηγούμενη εγκατάσταση.

Εισάγετε ένα πρόθεμα που θα χρησιμοποιηθεί στους πίνακες για αυτήν την εγκατάσταση του Joomla!

Βασικές Ρυθμίσεις

Είδος Βάσης Δεδομένων: **mysql** Αυτό είναι συνήθως **MySQL**

Όνομα Διακομιστή: **userdb** Αυτό είναι **localhost** ή το όνομα διακομιστή που φιλοξενεί τη βάση δεδομένων από τον πάροχο φιλοξενίας. Αυτό μπορεί να είναι το προκαθορισμένο Όνομα Χρήστη της MySQL **root**, κάποιο όνομα χρήστη που σας δόθηκε από τον πάροχο φιλοξενίας ή ένα όνομα χρήστη που αλλιώς έχετε ορίσει, καθώς προετοιμάζετε το διακομιστή της βάσης δεδομένων σας.

Όνομα Χρήστη: **evagel** Για την ασφάλεια του ιστοτόπου σας, είναι υποχρεωτική η χρήση κωδικού πρόσβασης για το λογαριασμό της βάσης δεδομένων. Μπορεί να έχει προκαθοριστεί από τον πάροχο φιλοξενίας.

Κωδικός: **#####** Μερικοί πάροχοι φιλοξενίας επιτρέπουν μόνο μια βάση δεδομένων για κάθε λογαριασμό φιλοξενίας. Σε αυτήν την περίπτωση, επιλέξτε την επιλογή Προχωρημένες Ρυθμίσεις για να μπορείτε να φιλοξενήσετε περισσότερα από έναν ιστοτόπους Joomla!

Όνομα Βάσης Δεδομένων: **evagel-db1**

Προχωρημένες Ρυθμίσεις

Μετάβαση

1.5.22

Προηγούμενο Επόμενο

Joomla! Εγκατάσταση

1.5.22

Βήματα

1: Γλώσσα

2: Προληπτικός Έλεγχος

3: Άδεια Χρήσης

4: Βάση Δεδομένων

5: Ρυθμίσεις FTP

6: Ρυθμίσεις

7: Τέλος



Ρυθμίσεις FTP

Προηγούμενο Επόμενο

Ρυθμίσεις FTP:

Λόγω περιορισμών στα δικαιώματα πρόσβασης αρχείων και φακέλων που επιβάλλονται από τα λειτουργικά συστήματα Linux και άλλα είδη Unix καθώς και εξαιτίας των περιορισμών της Ασφαλούς Λειτουργίας (Safe Mode) της PHP έχει ενσωματωθεί μια Σπβάδα (Layer) FTP που διαχειρίζεται το σύστημα αρχείων έτσι, ώστε όλοι οι χρήστες να μπορούν να χρησιμοποιούν το αυτόματο σύστημα εγκατάστασης εφαρμογών του Joomla!

Εισάγετε Όνομα Χρήστη και Κωδικό Πρόσβασης FTP με πρόσβαση στον κεντρικό φάκελο όπου φιλοξενείται το Joomla! Αυτός ο Λογαριασμός FTP θα διαχειρίζεται το σύστημα αρχείων οπότε το Joomla! χρειάζεται πρόσβαση σε εντολές FTP για να ολοκληρώσει κάποια λειτουργία.

Για λόγους ασφαλείας και εφόσον έχετε αυτήν τη δυνατότητα, είναι καλύτερο να δημιουργήσετε έναν ξεχωριστό Λογαριασμό Χρήστη FTP που να έχει πρόσβαση μόνο στην εγκατάσταση του Joomla! και όχι σε ολόκληρο το λογαριασμό φιλοξενίας σας.

Σημείωση: Εάν εγκαθιστάτε το Joomla! σε λειτουργικό Σύστημα Windows **δεν** είναι απαραίτητη η χρήση της Σπβάδας FTP.

Βασικές Ρυθμίσεις

Ναι Όχι Ενεργοποίηση Διαχείρισης Συστήματος Αρχείων μέσω FTP

Χρήστης FTP

Κωδικός FTP

Κεντρικός Φάκελος FTP

Αυτόματη εύρεση διαδρομής FTP Επιβεβαίωση Ρυθμίσεων FTP

► Προχωρημένες Ρυθμίσεις

Joomla! Εγκατάσταση

1.5.22

Βήματα

- 1: Γλώσσα
- 2: Προληπτικός Έλεγχος
- 3: Άδεια Χρήσης
- 4: Βάση Δεδομένων
- 5: Ρυθμίσεις FTP
- 6: Ρυθμίσεις
- 7: Τελική

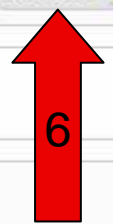
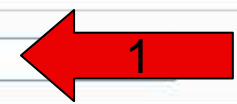
Βασική Ρυθμίσεις

Προηγούμενο **Επόμενο**

Όνομα Ιστοτόπου:

Εισάγετε την ονομασία του Ιστοτόπου σας

Όνομα Ιστοτόπου Σάκης Ευαγγέλιου



Επιβεβαίωση Ηλεκτρονικής Διεύθυνσης και Κωδικού Διαχειριστή.

Εισάγετε Διεύθυνση Ηλεκτρονικού Ταχυδρομείου για τον Υπερδιαχειριστή του ιστοτόπου. Εισάγετε τον κωδικό και επιβεβαιώστε τον στα επόμενα πεδία.

Η διεύθυνση ηλεκτρονικού ταχυδρομείου σας

evagel@sch.gr



Κωδικός Διαχειριστή

XXXXXXXXXXXX



Επιβεβαίωση Κωδικού Διαχειριστή

XXXXXXXXXXXX



Επαναφορά ή Μεταφορά Αντιγράφου

- Εγκατάσταση Προκαθορισμένου Ενδεικτικού Περιεχομένου
- Φόρτωση Αρχείου Μεταφοράς

Συνιστάται ιδιαίτερα για νέους χρήστες. Θα εγκατασταθεί ενδεικτικό περιεχόμενο που περιέχεται στη διανομή εγκατάστασης του Joomla!

Εισαγωγή Ενδεικτικού Περιεχομένου



Το αρχείο μεταφοράς πρέπει να δημιουργηθεί στον παλιό ιστοτόπο από την εφαρμογή com_wizard του προκειμένου να είναι συμβατό. Εισάγετε το πρόθεμα πινάκων καθώς και την κωδικοποίηση που χρησιμοποιούσατε στο παλιό ιστοτόπο σας (η μεταβλητή

Ο κωδικός διαχειριστή που θα δηλώσετε θα σας χρειαστεί αργότερα για να μπειτε στο περιβάλλον διαχείρισης

... Joomla! να εγκαταστήσουν το Ενδεικτικό Περιεχόμενο. Απαιτείται να ενεργοποιήσετε την αντίστοιχη επιλογή και να κάνετε κλικ στο παρακείμενο κουμπί πριν μεταφερθείτε στο επόμενο στάδιο.

Πριν ολοκληρώσετε την εγκατάσταση, μπορείτε να μεταφορτώσετε ενδεικτικό περιεχόμενο στη βάση δεδομένων. Για το σκοπό αυτό, δίνονται τρεις επιλογές:

1. Εισαγωγή Προκαθορισμένου Ενδεικτικού Περιεχομένου. Επιλέξτε την πρώτη επιλογή και κάντε κλικ στο κουμπί Εγκατάσταση Ενδεικτικού Περιεχομένου.

2α. Αρχείο SQL Συμβατό με το Joomla! 1.5 μπορεί να

Joomla! Εγκατάσταση

1.5.22

Βήματα

1: Γλώσσα

2: Προληπτικός Έλεγχος

3: Άδεια Χρήσης

4: Βάση Δεδομένων

5: Ρυθμίσεις FTP

6: Ρυθμίσεις

7: Τέλος



Τέλος

Ιστότοπος

Διαχείριση

Συγχαρητήρια! Η εφαρμογή Joomla! εγκαταστάθηκε.

Πατήστε "Ιστότοπος" για να δείτε τον Ιστότοπό σας ή "Διαχείριση" για να συνδεθείτε ως Διαχειριστής.

Στον Ιστότοπο Βοήθειας του Joomla! θα βρείτε έναν εύκολο οδηγό βήμα-βήμα για να εγκαταστήσετε το δικό σας Πακέτο Γλώσσας στο Joomla!

Επίσης θα βρείτε έναν κατάλογο με συνδέσμους προς όλα τα διαθέσιμα Γλωσσικά Πακέτα.

Κάντε κλικ στο κουμπί δεξιά για να ανοίξει ο Ιστότοπος Βοήθειας σε ένα νέο παράθυρο.

ΠΑΡΑΚΑΛΩ, ΘΥΜΗΘΕΙΤΕ ΝΑ ΔΙΑΓΡΑΨΕΤΕ ΤΟ ΦΑΚΕΛΟ INSTALLATION. Δε θα μπορέσετε να προχωρήσετε περαιτέρω μέχρι να διαγραφεί ο φάκελος installation. Πρόκειται για μια δεικλίδα ασφαλείας του Joomla!.

Στοιχεία Πρόσβασης Διαχειριστή

Όνομα Χρήστη: admin

Το Joomla! στη γλώσσα σου;

Επισκεφθείτε τον Ιστότοπο Βοήθειας του Joomla! για περισσότερες πληροφορίες και διαθέσιμα αρχεία.



Όνομα: [] Όνομα χρήστη: [] Κωδικός πρόσβασης: [] Θύρα: [] Γρήγορη σύνδεση [v]

ηση: 200 Type set to I
ή: PASV
ηση: 227 Entering Passive Mode (194,63,239,5,196,41).
ή: MLSD
ηση: 150 Opening ASCII mode data connection for MLSD
ηση: 226 Transfer complete
ταση: Λίστα φακέλου επιτυχής

Η τοποθεσία: C:\joomla\Joomla_1.5.22-Stable-Full_Package\

- [-] Joomla_1.5.22-Stable-Full_Package
- [-] MSOCache
- [-] Program Files
- [-] RECYCLER
- [-] System Volume Information
- [-] WINDOWS
- [-] Φάκελος

Απομακρυσμένη τοποθεσία: /

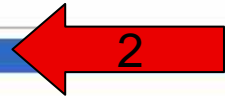
- [-] /

Όνομα αρχείου	Μέγεθος α...	Τύπος αρχείου	Τελευταία τροποποι...
Administrator		Φάκελος αρχείων	13/2/2011 8:56:18 πμ
Cache		Φάκελος αρχείων	13/2/2011 8:56:19 πμ
Components		Φάκελος αρχείων	13/2/2011 8:56:23 πμ
Images		Φάκελος αρχείων	13/2/2011 8:56:24 πμ
Includes		Φάκελος αρχείων	13/2/2011 8:56:26 πμ
Installation		Φάκελος αρχείων	13/2/2011 8:56:29 πμ
Language		Φάκελος αρχείων	13/2/2011 8:56:32 πμ
Libraries		Φάκελος αρχείων	13/2/2011 8:56:43 πμ
Logs		Φάκελος αρχείων	13/2/2011 8:56:43 πμ
Media		Φάκελος αρχείων	13/2/2011 8:56:43 πμ
Modules		Φάκελος αρχείων	13/2/2011 8:56:45 πμ
Plugins		Φάκελος αρχείων	13/2/2011 8:56:58 πμ

Όνομα...	Μέγεθος...	Τύπος αρχ...	Τελευταία τροπ...	Δικαιώματα	Ιδιοκτήτης
..					
administr...		Φάκελος α...	13/2/2011 9:37...	fldcmpe (07...	114034 121
cache		Φάκελος α...	13/2/2011 9:48...	fldcmpe (07...	114034 121
componen...		Φάκελος α...	13/2/2011 9:48...	fldcmpe (07...	114034 121
images		Φάκελος α...	13/2/2011 9:54...	fldcmpe (07...	114034 121
includes		Φάκελος α...	13/2/2011 9:55...	fldcmpe (07...	114034 121
installation		Φάκελος α...	13/2/2011 9:56...	fldcmpe (07...	114034 121
language		Φάκελος α...	13/2/2011 9:56...	fldcmpe (07...	114034 121
libraries		Φάκελος α...	13/2/2011 9:56...	fldcmpe (07...	114034 121
logs		Φάκελος α...	13/2/2011 9:56...	fldcmpe (07...	114034 121
media		Φάκελος α...	13/2/2011 9:56...	fldcmpe (07...	114034 121
modules		Φάκελος α...	13/2/2011 9:56...	fldcmpe (07...	114034 121



- [-] Λήψη
- [-] Προσθήκη αρχείων στη λίστα αναμονής
- [-] Εισαγωγή φακέλου
- [-] Προβολή/Επεξεργασία
- [-] Δημιουργία φακέλου
- [-] Ανανέωση
- [-] Διαγραφή**
- [-] Μετονομασία
- [-] Αντιγραφή των URLs στο πρόχειρο
- [-] Δικαιώματα αρχείου...



Επεξεργασία Προβολή Μεταφορά Εξυπηρετητής Σελιδοδείκτες Βοήθεια

Όνομα χρήστη: Κωδικός πρόσβασης: Θύρα: Γρήγορη σύνδεση

ηση: 200 Type set to I
ή: PASV
ηση: 227 Entering Passive Mode (194,63,239,5,196,41).
ή: MLSD
ηση: 150 Opening ASCII mode data connection for MLSD
ηση: 226 Transfer complete
ταση: Λίστα φακέλου επιτυχής

Η τοποθεσία: C:\joomla\Joomla_1.5.22-Stable-Full_Package\ Απομακρυσμένη τοποθεσία: /

Χρειάζεται επιβεβαίωση

Να διαγραφεί ο φάκελος 1, καθώς και τα περιεχόμενα του;

Ναι Όχι

Όνομα αρχείου	Μέγεθος α...	Τύπος αρχείου	Τελευ...	Όνομα αρχ...	Τελευταία τροπ...	Δικαιώματα	Ιδιοκτήτης
Administrator		Φάκελος αρχείων	13/2/2...	κελος α...	13/2/2011 9:37...	fldmpe (07...	114034 121
Cache		Φάκελος αρχείων	13/2/2...	κελος α...	13/2/2011 9:48...	fldmpe (07...	114034 121
Components		Φάκελος αρχείων	13/2/2...	κελος α...	13/2/2011 9:48...	fldmpe (07...	114034 121
Images		Φάκελος αρχείων	13/2/2...	κελος α...	13/2/2011 9:54...	fldmpe (07...	114034 121
Includes		Φάκελος αρχείων	13/2/2...	κελος α...	13/2/2011 9:55...	fldmpe (07...	114034 121
Installation		Φάκελος αρχείων	13/2/2011 8:56:29 πμ	installation	13/2/2011 9:56...	fldmpe (07...	114034 121
Language		Φάκελος αρχείων	13/2/2011 8:56:32 πμ	language	13/2/2011 9:58...	fldmpe (07...	114034 121
Libraries		Φάκελος αρχείων	13/2/2011 8:56:43 πμ	libraries	13/2/2011 9:59...	fldmpe (07...	114034 121
Logs		Φάκελος αρχείων	13/2/2011 8:56:43 πμ	logs	13/2/2011 10:0...	fldmpe (07...	114034 121
Media		Φάκελος αρχείων	13/2/2011 8:56:43 πμ	media	13/2/2011 10:0...	fldmpe (07...	114034 121
Modules		Φάκελος αρχείων	13/2/2011 8:56:45 πμ	modules	13/2/2011 10:0...	fldmpe (07...	114034 121
Plugins		Φάκελος αρχείων	13/2/2011 8:56:58 πμ				

Επιλεγμένος 1 φάκελος.

Επιτυχής/Τοπικό αρχείο Κατεύ... Απομακρυσμένο αρχείο Μέγεθος Προτε... Κατάσταση

Επί σε λίστα αναμονής Αποτυχημένες μεταφορές Επιτυχημένες μεταφορές

Πρώτη επαφή με τη
Joomla 1.5.22 και
και το περιβάλλον
διαχείρισης της

http://users.sch.gr/evagel/



The one thing about a Web site, it always changes! Joomla! makes it easy to add Articles, content, images, videos, and more. Site administrators can edit and manage content 'in-context' by clicking the 'Edit' link. Webmasters can also edit content through a graphical Control Panel that gives you complete control over your site.

[About Joomla!](#) [Features](#) [News](#) [The Community](#)

Home

search...

Main Menu

- [Home](#)
- [Joomla! Overview](#)
- [Joomla! License](#)
- [More about Joomla!](#)
- [FAQ](#)
- [The News](#)
- [Web Links](#)
- [News Feeds](#)

Latest News

- [Joomla! License Guidelines](#)
- [Content Layouts](#)
- [The Joomla! Community](#)
- [Welcome to Joomla!](#)
- [Newsflash 4](#)

Popular

- [Joomla! Overview](#)
- [Extensions](#)
- [Joomla! License Guidelines](#)
- [Welcome to Joomla!](#)
- [What's New in 1.5?](#)

Welcome to the Frontpage

Joomla! Community

Written by Administrator

Saturday, 07 July 2007 09:54

The Joomla! Community is a source of information about the activities of contributors powering the Joomla! Project. Learn about Joomla! Events worldwide, and see if there is a Joomla! User Group nearby.

The Joomla! Community Magazine promises an interesting overview of feature articles, community accomplishments, learning topics, and project updates each month. Also, check out JoomlaConnect™. This aggregated RSS feed brings together Joomla! news from all over the world in your language. Get the latest and greatest by clicking here.

Last Updated on Saturday, 07 July 2007 09:54

Ενδεικτικό Περιεχόμενο

Resources

- [Joomla! Home](#)
- [Joomla! Forums](#)
- [Joomla! Documentation](#)
- [Joomla! Community](#)
- [Joomla! Magazine](#)
- [OSM Home](#)
- [Administrator](#)

Key Concepts

- [Extensions](#)

Polls

Joomla! is used for?

- Community Sites
- Public Brand Sites
- eCommerce
- Blogs
- Intranets
- Photo and Media Sites
- All of the Above!

Vote

Results

Who's Online

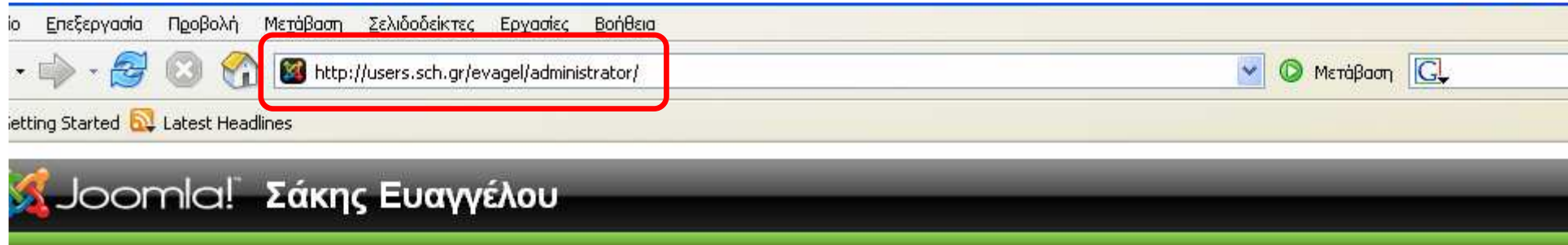
We have 2 guests online

We are Volunteers



Joomla! Security Strike Team





Joomla! Administration Login

Use a valid username and password to gain access to the Joomla! Administration interface.











Κωδικός Διαχειριστή

Username:

Password:

Language:



 Add New Article	 Article Manager	 Front Page Manager	 Section Manager
 Category Manager	 Media Manager	 Menu Manager	 Language Manager
 User Manager	 Global Configuration		

Περιβάλλον διαχείρισης

Welcome to Joomla!

Congratulations on choosing Joomla! as your content management system. To help you get started, check out these excellent resources for securing your server and pointers to documentation and other helpful resources.

Security

On the Internet, security is always a concern. For that reason, you are encouraged to subscribe to the [Joomla! Security Announcements](#) for the latest information on new Joomla! releases, emailed to you automatically.

If this is one of your first Web sites, security considerations may seem complicated and intimidating. There are three simple steps that go a long way towards securing a Web site: (1) regular backups; (2) prompt updates to the [latest Joomla! release](#); and (3) a [good Web host](#). There are many other important security considerations that you can learn about by reading the [Joomla! Security Checklist](#).

If you believe your Web site was attacked, or you think you have discovered a security issue in Joomla!, please do not post it in the Joomla! forums. Publishing this information puts other Web sites at risk. Instead, report possible security issues to the Joomla! Security Team.

- ▶ Recent added Articles
- ▶ Menu Stats
- ▶ Joomla! Security Newsfeed

Εγκατάσταση
& απεγκατάσταση
μέσα από το περιβάλλον
διαχείρισης Joomla 1.5.22

Εξελληνισμός

- Install/Uninstall
- Module Manager
- Plugin Manager
- Template Manager
- Language Manager



Εγκατάσταση και απεγκατάσταση προτύπων επεκτάσεων πρόσθετων

Welcome to Joomla!

...your content management system. To help ... for securing your server and ...

...that reason, you are encouraged to ... for the latest information on new ...

...considerations may seem complicated ... go a long way towards securing a ... to the [latest Joomla! release](#); and ... (3) a [good Web host](#). There are many other important security considerations that you can learn about by reading the [Joomla! Security Checklist](#).

If you believe your Web site was attacked, or you think you have discovered a security issue in Joomla!, please do not post it in the Joomla! forums. Publishing this information could put other Web sites at risk. Instead, report possible security

- ▶ Logged in Users
- ▶ Popular
- ▶ Recent added Articles
- ▶ Menu Stats
- ▶ Joomla! Security Newsfeed

Extension Manager



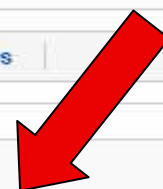
Install Components Modules Plugins Languages Templates

Upload Package File

Package File:

Αναζήτηση...

Upload File & Install



Install from Directory

Install Directory:

Install

Install from URL

Install URL:

Install

Extension Manager

Upload Package File
Package File:

Install from Directory
Install Directory:

Install from URL
Install URL:

Φόρτωση αρχείου

Διερεύνηση σε: joomla

- Joomla_1.5.21-Stable-Full_Package
- Joomla_1.5.22-Stable-Full_Package
- el-GR_admin_1_5_21_1.0.0** ← 1
- el-GR_site_1_5_21_1.0.0
- Joomla_1-1.5.21_to_1.5.22-Stable-Patch_Package
- Joomla_1.5.17_to_1.5.22-Stable-Patch_Package
- Joomla_1.5.21-Stable-Full_Package
- Joomla_1.5.22-Stable-Full_Package

Τα έγγραφά μου
Ο Υπολογιστής μου

2

Θα κάνει εξελληνισμό στο περιβάλλον διαχείρισης

Extension Manager



Install Components Modules Plugins Languages Templates

Upload Package File

Package File:



Install from Directory

Install Directory:

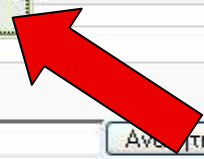
Install from URL

Install URL:

Extension Manager

- Install/Uninstall
- Module Manager
- Plugin Manager
- Template Manager
- Language Manager

Αλλαγή γλώσσας ιστοσελίδας



Install Components Modules

Templates

Upload Package File

Package File:

Install from Directory

Install Directory:

Install from URL

Install URL:

Language Manager

Αλλαγή γλώσσας στο περιβάλλον διαχείρισης



Site Administrator

#	Language Name	Default	Version	Date	Author	Author E-mail
1	Greek		1.5.21	2010-10-08	Joomla.gr team	joomla@myjoomla.gr
2	English(United Kingdom)	★	1.5.15	2009-10-27	Joomla! Project	admin@joomla.org



Display # 20

Σάκης Ευαγγέλου - Διαχείριση - Mozilla Firefox

Αρχείο Επεξεργασία Προβολή Ιστορικό Σελιδοδείκτες Εργαλεία Βοήθεια

http://users.sch.gr/evagel/administrator/index.php?option=com_languages&client=1

Πιο συχνά αναγνωσμέ... Εσκινώντας Τίτλοι ειδήσεων Τελευταία Νέα / Ανακ... Δ.Δ.Ε. Καστοριάς; Τελ...

pdf - Search PDF

Σάκης Ευαγγέλου - Διαχείριση

Joomla! Σάκης Ευαγγέλου

Έκδοση 1.5.22

[Ιστότοπος](#)
[Μενού](#)
[Περιεχόμενο](#)
[Εφαρμογές](#)
[Επεκτάσεις](#)
[Εργαλεία](#)
[Βοήθεια](#)

[Προεπισκόπηση](#)
0
1
[Αποσύνδεση](#)



Διαχείριση Γλώσσας

Προκαθορισμένο
 Βοήθεια

[Ιστότοπος](#)
[Διαχειριστής](#)

#	Όνομα Γλώσσας	Προκαθορισμένο	Έκδοση	Ημερομηνία	Αρθρογράφος	Διεύθυνση Ηλεκτρονικού Ταχυδρομείου Αρθρογράφου
1	Greek		1.5.21	2010-10-08	Joomla.gr team	joomla@myjoomla.gr
2	English(United Kingdom)		1.5.15	2009-10-27	Joomla! Project	admin@joomla.org

Εμφάνιση # 20

Joomla! είναι Ελεύθερο Λογισμικό και διατίθεται σύμφωνα με την Άδεια GNU/GPL.

Language Manager

Αλλαγή γλώσσας ιστοσελίδας

2 → Default Help

Site Administrator

#	Language Name	Default	Version	Date	Author	Author E-mail
1	Greek		1.5.21	2010-10-08	Joomla.gr team	joomla@myjoomla.gr
2	English(United Kingdom)		1.5.15	2009-10-27	Joomla! Project	admin@joomla.org



Display # 20

Προτεινόμενες Ρυθμίσεις
μέσα από το περιβάλλον
διαχείρισης Joomla 1.5.22
(Ενδεικτικές Οθόνες)

Ιστότοπος


Σύστημα

Διακομιστής

Ρυθμίσεις Ιστοτόπου

Ιστότοπος εκτός Δικτύου	<input checked="" type="radio"/> Όχι <input type="radio"/> Ναι
Μήνυμα εκτός Δικτύου	Η ιστοσελίδα του ΚΕ.ΠΑΗ.ΝΕ.Τ. Καστοριάς είναι υπό κατασκευή. Σύντομα κοντά σας με πλούσια θεματολογία.
Όνομασία Ιστοτόπου	ΠΑΗ.ΝΕ.Τ. ΚΑΣΤΟΡΙΑΣ
Προεπιλεγμένος Κειμενογράφος Άρχεισης Απεικόνισης	Editor - JCE
Μήκος Καταλόγου	20
Μήκος Ροής	10
Διεύθυνση Ηλεκτρονικού Ταχυδρομείου Ροής	Διεύθυνση Ηλεκτρονικού Ταχυδρομείου Άρθρογράφου

Ρυθμίσεις SEO

URL Φιλικό προς τις Μηχανές Αναζήτησης	<input checked="" type="radio"/> Όχι <input type="radio"/> Ναι
Χρήση του <i>mod_rewrite</i> του Apache	<input checked="" type="radio"/> Όχι <input type="radio"/> Ναι 
Προσθήκη επιθημάτων στα URL	<input checked="" type="radio"/> Όχι <input type="radio"/> Ναι

Ρυθμίσεις Δεδομένων Περιγραφής

Γενική Περιγραφή Ιστοτόπου	Joomla! - δυναμική εφαρμογή για θεματικές πύλες και σύστημα διαχείρισης περιεχομένου
Γενικές Λέξεις-Κλειδιά Ιστοτόπου	joomla, Joomla, mjoomla, ελληνική έκδοση, δυναμικός ιστότοπος, εφαρμογή διαχείρισης περιεχομένου
Εμφάνιση της Ετικέτας Περιγραφής Τίτλου	<input type="radio"/> Όχι <input checked="" type="radio"/> Ναι
Εμφάνιση της Ετικέτας Περιγραφής Άρθρογράφου	<input type="radio"/> Όχι <input checked="" type="radio"/> Ναι

Ιστότοπος

Σύστημα

Διακομιστής

Ρυθμίσεις Συστήματος

Μυστική Λέξη **p0sH1Xx62GkoXJzH**

Διαδρομή προς το Φάκελο Καταχωρήσεων Ημερολογίου

Ενεργοποίηση Υπηρεσιών Ιστού
 Όχι Ναι

Διακομιστής Βοήθειας
English (GB) - help.joomla.org

Ρυθμίσεις Χρήστη

Επιτρέπεται η Εγγραφή Χρηστών
 Όχι Ναι

Είδος Εγγραφής Νέου Χρήστη
Αρθρογράφος

Ενεργοποίηση Λογαριασμού Νέου Χρήστη
 Όχι Ναι

Παράμετροι Χρήστη Ιστοσελίδων
 Απόκρυψη Προβολή

Ρυθμίσεις Πολυμέσων

Αποδεκτές Επεκτάσεις (Είδη Αρχείων)

Μέγιστο μέγεθος (σε byte)

Διαδρομή προς το Φάκελο Πολυμέσων

Ρυθμίσεις Εύρεσης Λαθών

Σύστημα Αποσφαλμάτωσης
 Όχι Ναι

Γλώσσα Εύρεσης Λαθών
 Όχι Ναι

Ρυθμίσεις Προσωρινής Αποθήκευσης

Προσωρινή Αποθήκευση
 Όχι Ναι

Χρόνος Προσωρινής Αποθήκευσης
 Λεπτά

Χειριστής Προσωρινής Αποθήκευσης
 Arc

Ρυθμίσεις Συνεδρίας

Διάρκεια Συνεδρίας
 Λεπτά

Χειριστής Συνεδρίας
 Βάση Δεδομένων

Ιστότοπος | Σύστημα | Διακομιστής

Ρυθμίσεις Διακομιστή

Διαδρομή προς το Φάκελο Αρχείων Προσωρινής Αποθήκευσης	<input type="text" value="/users/kas/dide/plinetkas/public_html/tmp"/>
Συμπίεση Ιστοσελίδας με GZIP	<input type="radio"/> Όχι <input checked="" type="radio"/> Ναι
Αναφορά Λαθών	Προκαθορισμένες Ρυθμίσεις Συστήματος
Υποχρεωτική Χρήση SSL	Κανένα

Τοπικές Ρυθμίσεις

Ωριαία Ζώνη	<input type="text" value="(UTC +02:00) Αθήνα, Κωνσταντινούπολη, Ιερουσαλήμ, Καΐνινγκραντ, Νότια Αφρική"/>
-------------	---

Ρυθμίσεις FTP

Ενεργοποίηση FTP	<input checked="" type="radio"/> Όχι <input type="radio"/> Ναι
Διακομιστής FTP	<input type="text" value="users.sch.gr"/>
Θύρα FTP	<input type="text" value="21"/>
Όνομα Χρήστη FTP	<input type="text" value="plinetkas"/>
Κωδικός FTP	<input type="text" value="*****"/>
Διαχειριστής FTP	<input type="text" value="/"/>

Ρυθμίσεις Βάσης Δεδομένων

Είδος Βάσης Δεδομένων	<input type="text" value="mysql"/>
Όνομα Διακομιστή	<input type="text" value="userdb"/>
Όνομα Χρήστη	<input type="text" value="plinetkas"/>
Βάση Δεδομένων	<input type="text" value="plinetkas_db1"/>
Πρόθεμα Βάσης Δεδομένων	<input type="text" value="jos_"/>

Ρυθμίσεις Ηλεκτρονικού Ταχυδρομείου

Διακομιστής Ηλεκτρονικού Ταχυδρομείου	<input type="text" value="Διακομιστής SMTP"/>
Ηλεκτρονικό Ταχυδρομείο από	<input type="text" value="plinet@dide.kas.sch.gr"/>
Αποστολέας	<input type="text" value="ΠΑΗ.ΝΕ.Τ. ΚΑΣΤΟΡΙΑΣ"/>
Διαδρομή προς Sendmail	<input type="text" value="/usr/sbin/sendmail"/>
Εξουσιοδότηση SMTP	<input type="radio"/> Όχι <input checked="" type="radio"/> Ναι
Ασφάλεια SMT	<input type="text" value="Κανένα"/>
Θύρα SMTP	<input type="text" value="25"/>
Χρήστης SMTP	<input type="text" value="plinetkas"/>
Κωδικός SMTP	<input type="text" value="*****"/>
Διακομιστής SMTP	<input type="text" value="websitemail"/>

Πηγές –Χρήσιμες Ιστοσελίδες

<http://www.joomla.org/>

<http://www.joomla.gr/>

<http://www.apachefriends.org/en/xampp.html>

<http://filezilla-project.org/>

Καλή Συνέχεια.....